

# IL CONSOLIDAMENTO DEI SOLAI NEGLI EDIFICI STORICI

codice evento 241\_2016

## QUANDO

12 ottobre 2016

dalle 14:00 alle 18:00

## CFP

4 per gli Ingegneri  
Richiesti 4 per gli  
Architetti

## DOVE

Doria Grandhotel  
Viale Doria 22

## CONTATTACI

Collegio degli Ingegneri  
e Architetti di Milano

02/76003509

[info@ciam1563.it](mailto:info@ciam1563.it)

<http://ciam1563.it>

Il Corso è organizzato dall'Ordine degli Ingegneri della Provincia di Milano in collaborazione con il Collegio degli Ingegneri e Architetti di Milano

## RELATORI

prof. Francesco Augelli:

Ricercatore universitario di Restauro - Politecnico di Milano

prof.ssa Paola Ronca.

prof. Ordinario di Tecnica delle Costruzioni - Politecnico di Milano

prof. Paolo Faccio:

prof. Associato di Restauro - Università IUAV di Venezia

prof. Lorenzo Jurina:

prof. Associato di Tecnica delle Costruzioni - Politecnico di Milano

## CONTENUTI DEL CORSO

Capire le cause del dissesto dei solai lignei negli edifici storici è il primo passo per un consolidamento consapevole ed efficace; esse vanno ricercate nelle patologie e degrado dei materiali, nelle modifiche di destinazione d'uso con aumenti di carico oppure in azioni esterne.

Individuata la causa del dissesto si possono progettare gli interventi di consolidamento, secondo la reale necessità e nel rispetto del bene storico.

Tali criteri sono recepiti anche dalla vigente normativa in materia.

Al professionista viene chiesto di trovare soluzioni di consolidamento capaci di adattarsi alla specificità del caso, potendo operare sulla geometria, sullo schema statico, sui carichi o sui materiali. Nei casi più favorevoli è possibile operare indistintamente dall'intradosso o dall'estradosso, mentre in molti altri casi, per ragioni di rispetto e conservazione delle superfici, l'operatività è limitata ad uno solo dei lati. Aggiungere, integrare e affiancare sono tutte azioni da preferire, se possibile, alla sostituzione dell'elemento esistente ammalorato. Tra le soluzioni di consolidamento, la realizzazione di strutture composte (legno-legno, legno-acciaio o legno-calcestruzzo) rappresenta un approccio strutturalmente efficace. A tal proposito, particolare attenzione deve essere posta nella scelta delle connessioni, sia tra i due materiali sia tra l'elemento ligneo e le murature d'ambito, se si vuole ottenere un comportamento scatolare dell'edificio, in risposta ai carichi sismici.

Il presente corso rappresenta il quinto di 6 corsi monografici, relativi a elementi costruttivi dell'edilizia storica, quali la diagnostica, le fondazioni, le murature, gli archi e le volte, le coperture.

Il corso prevede un breve test di valutazione finale da superare per l'ottenimento dei CFP previsti.

Ai partecipanti verrà inviata una bibliografia costituita da 3 articoli per ciascuno dei relatori.

Gli sponsor sono disponibili ad incontrare gli iscritti dalle ore 13.00 alle ore 19.00 presso la hall, situata accanto all'aula del seminario.



1563

COLLEGIO DEGLI INGEGNERI  
E ARCHITETTI DI MILANO



Con il supporto di:



Con il patrocinio del  
centro beni culturali del  
POLITECNICO DI MILANO



**QUOTA DI ISCRIZIONE  
(IVA esclusa):**

**€ 30,00**

**ISCRIVITI ORA:**



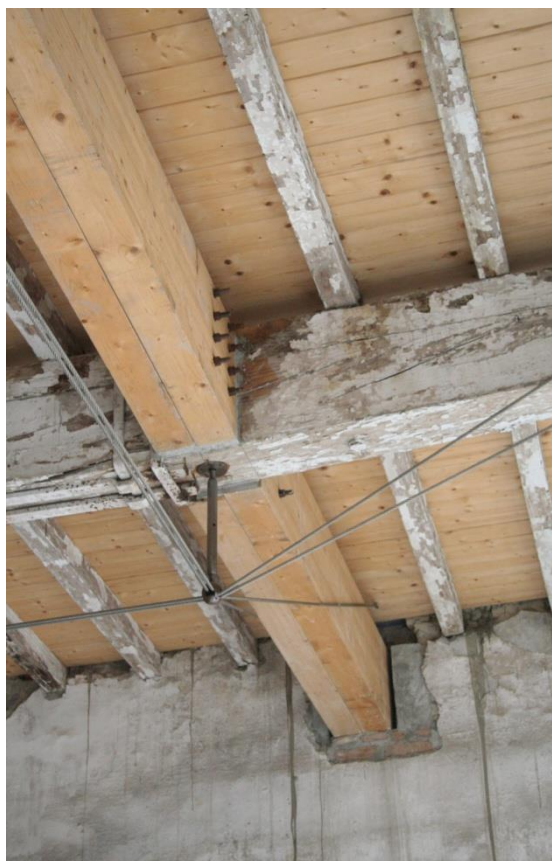
**NON È IL CORSO CHE  
CERCAVI?**

**CONSULTA IL CALENDARIO  
DEI CORSI DEL COLLEGIO**



## **TOP THEMES**

- ✓ Patologie, degrado e diagnostica delle strutture lignee (prof. Francesco Augelli)
- ✓ Valutazione della sicurezza strutturale: verifica dei giunti/nodi con riferimenti alla normativa (prof.ssa Paola Ronca)
- ✓ Il consolidamento dei solai lignei: alcuni esempi recenti (prof. Paolo Faccio)
- ✓ Solai a struttura composta: sperimentazione e realizzazioni (prof. Lorenzo Jurina)



- Il riconoscimento di 4 CFP al presente evento è stato autorizzato dall'Ordine Ingegneri di Milano, che ne ha valutato anticipatamente i contenuti formativi professionali e le modalità di attuazione.
- In relazione al numero di iscritti il Collegio si riserva la facoltà di spostare la data dell'evento, previa comunicazione.
- È possibile richiedere alla Segreteria di sostituire il nominativo di un iscritto con quello di un altro.
- Le iscrizioni si chiuderanno 1 giorno lavorativo prima della data prevista per lo svolgimento dell'evento.
- L'eventuale disdetta deve essere comunicata al nostro ufficio per e-mail entro 3 giorni lavorativi antecedenti la data prevista per il corso. Diversamente, la quota versata non verrà rimborsata.